

CATÁLOGO EX-TARIFÁRIO FASE 10

NCM 8408.20.20

CATÁLOGO – MOTOR DIESEL MID

Proposta de Descrição da Autopeça:

Motor turbo diesel de 2.0 litros com bloco em alumínio, injeção direta, sistema de admissão variável, turbo VNT refrigerado a água, 16 válvulas, 4 cilindros em linha, sistema VCT, potência máxima de 180 cv a 4.000 rpm e torque máximo de 430 Nm a 1.500 rpm para automóveis.

Informações Técnicas Detalhadas:

MOTOR TURBODIESEL DE 2.0 LITROS

Motor totalmente de alumínio, com a mais recente tecnologia "common rail" de injeção direta a alta pressão (2.200 bar) com injetores piezoelétricos e reduzido atrito, turbo compressão avançada refrigerada a água com geometria variável (VNT - variable nozzle turbines), sistema de admissão variável e sistema eletrônico de gestão do motor para maior eficiência de funcionamento. Reduzido nível de ruído e suavidade devido ao bloco do motor de alumínio de parede dupla e dois veios de equilíbrio.

Possui Sistema EGR para reduzir a emissão de gases (EU5/6), componentes de motor leves (alumínio), e sistema de sobrealimentação sequencial de série (R2S).

O motor também está integrado com a função Stop/Start Technology que desliga automaticamente o motor quando o veículo está em repouso, parado em um sinal, por exemplo. Para uma nova partida basta tirar o pé do freio. Esse recurso proporciona uma redução no consumo e emissões de CO² de até 10%.

Outras Características: bomba de óleo com deslocamento variável, bomba de água de fluxo variável com separação sistema de refrigeração & "e-stat", duplo sistema balanceador de eixos, tecnologia VCT (variable camshaft timing) - árvore de cames variável: controle eletrônico de válvulas que direcionam óleo do motor a alta pressão na árvore de cames, eixo balancim com rolamento de agulhas. Possui refinamento no controle acústico com proteções e coberturas sobre diversas partes do motor.

Localização: Dianteira transversal

Cilindradas: 1.999

Potência máxima (cv em rpm): 180 @ 4.000

Torque máximo (Nm em rpm): 430 @ 1.500

Número de cilindros: 4, em Linha

Válvulas por cilindro: 4

Sistema de injeção: BOSCH EMS

Materiais Utilizados:

Bloco em Alumínio.

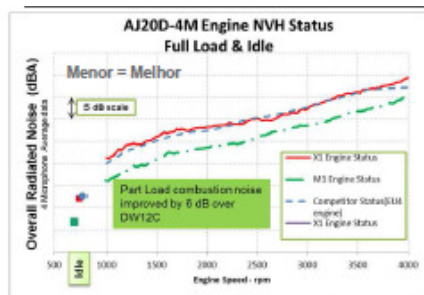
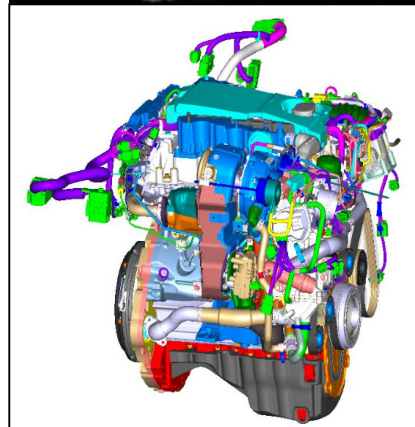
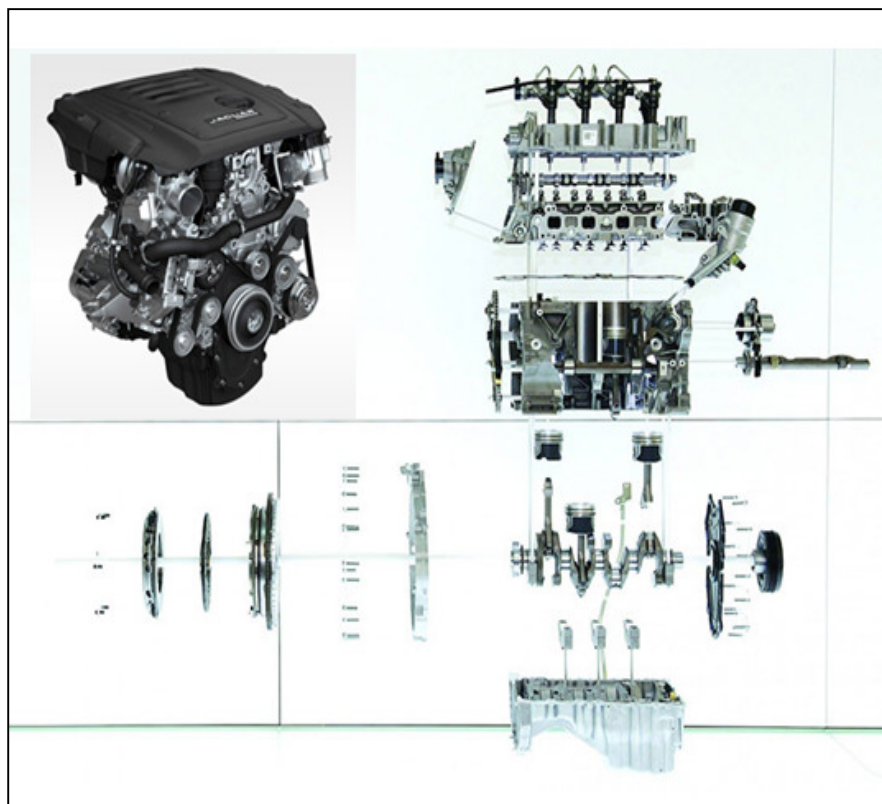
Cabeçote em Alumínio.

Carter de Óleo em Alumínio.

CATÁLOGO EX-TARIFÁRIO FASE 7

NCM 8408.20.20

CATÁLOGO – MOTOR DIESEL MID



Roda dentada com acionamento de regulagem oval

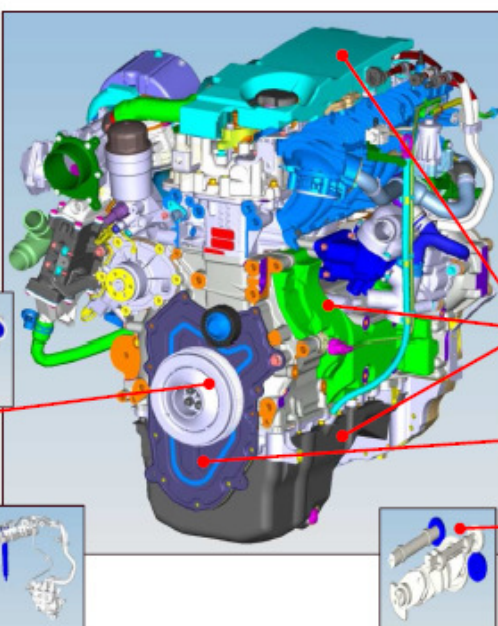
Melhoria significativa de 4 dB para regulagem vivo de corrente em motor BMW N47S (EU4).

Polia do Amortecedor da Manivela Isolada

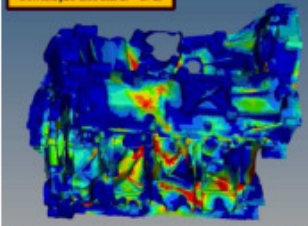
Vibração de torção da manivela reduzida indo para as auxiliares da FEAD.

Injetores solenoides

Qualidade de som melhorada com ruído reduzido da vareta do injetor em comparação com sistemas piezo.



Otimização Estrutural - CAE



Análise da CAE utilizado para otimizar a estrutura para NVH, enquanto oferece redução de peso de 6kg.

Tampas de Acessórias

Melhoria de 2 dB na atenuação estrutural para desempenho de ruído de combustão.

Tampa Frontal SEM

Proporciona amortecimento e isolamento para reduzir o ruído que irradia a partir da frente do motor.

Engrenagem do Compensador Anti-Folga

Redução de 3 dB em marcha lenta quente sobre engrenagens padrão. Redução significativa da vibração da engrenagem do compensador em comparação com os concorrentes.